

売地

JR外房線 御宿駅 徒歩11分 



海まで1600m

商店街至近！充実の住環境！

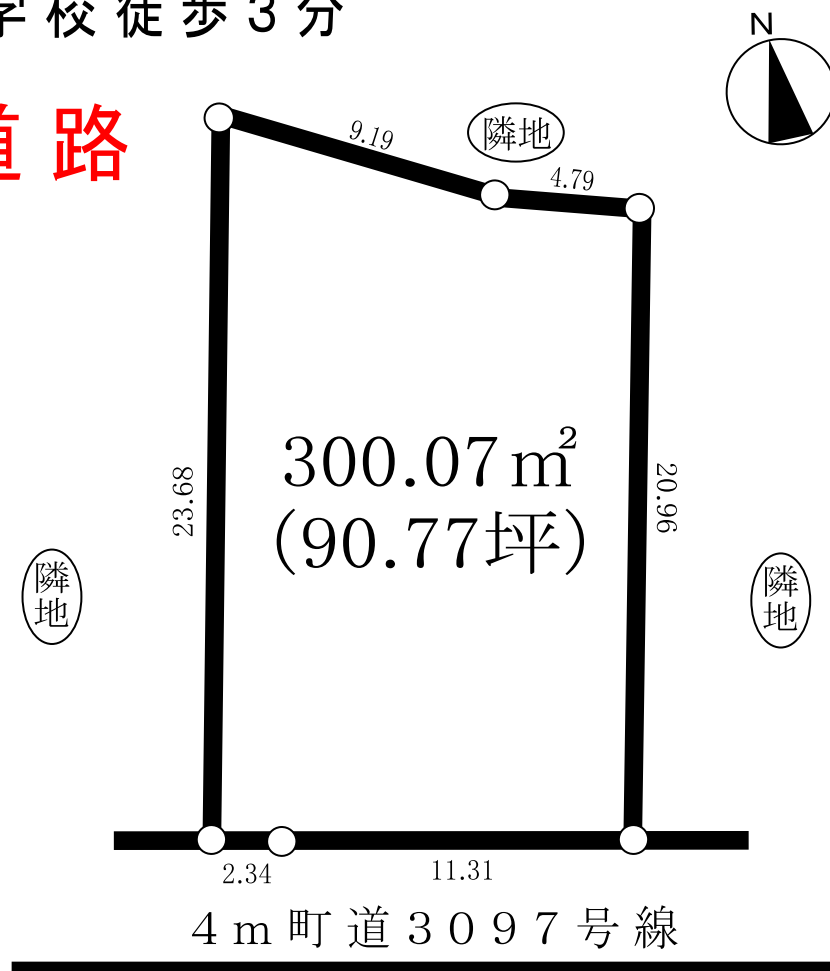
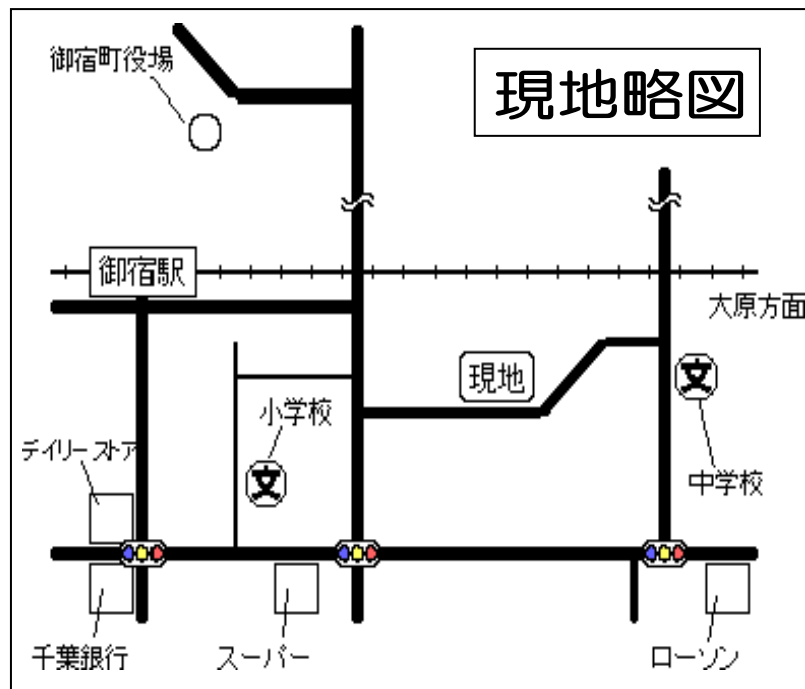
☆ 小学校 徒歩8分 ☆ スーパー 徒歩6分

☆ 中学校 徒歩3分

南道路



日当り良好！



売地

住宅用地

JR外房線：御宿駅

土地面積	300.07m ² (90.77坪)	ほか 私道面積	無
価格	525 万円	3.3m ² 単価	5.7万円

物件所在地	千葉県夷隅郡御宿町久保字外矢畑1348-14		
交通	JR外房線 御宿駅 徒歩11分 900m		
土地権利	所有権	地目	原野
都市計画	区域内	用途地域	第一種住居地域
建ぺい率	60%	容積率	200%
他の法令上の制限			
引渡条件			
現況	更地	引渡日	即
接道状況 (角地・間口)	南側 幅員4m 町道 町道 3097号線		
設備	東京電力・公営水道・LPG		
備考	御宿海岸 1600m スーパー 500m 千葉銀行 1200m 郵便局 1300m 御宿小学校徒歩8分・中学校徒歩3分		

※実測図ではありません。
※図面と現況が異なる場合は現況を優先致します。

千葉県知事免許(10)第7243号 / (一社)千葉県宅地建物取引業協会会員

MITSUWA CORPORATION
MKニッワ興産株式会社

千葉県勝浦市沢倉144-1

TEL 0470-73-1155

FAX 0470-73-1166

媒介 媒介につき仲介手数料が別途かかります。

ホームページ

<http://www.mk-mitsuwa.co.jp/>