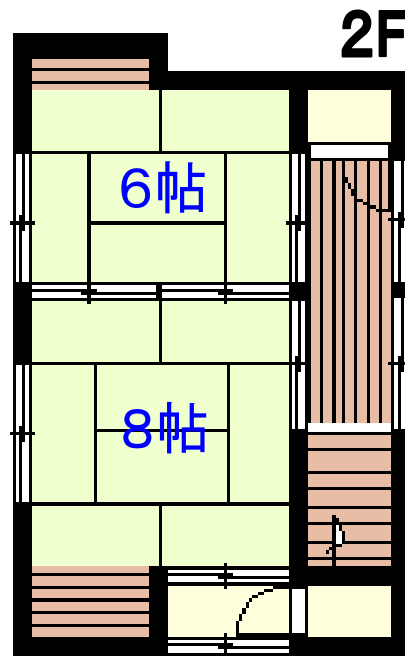
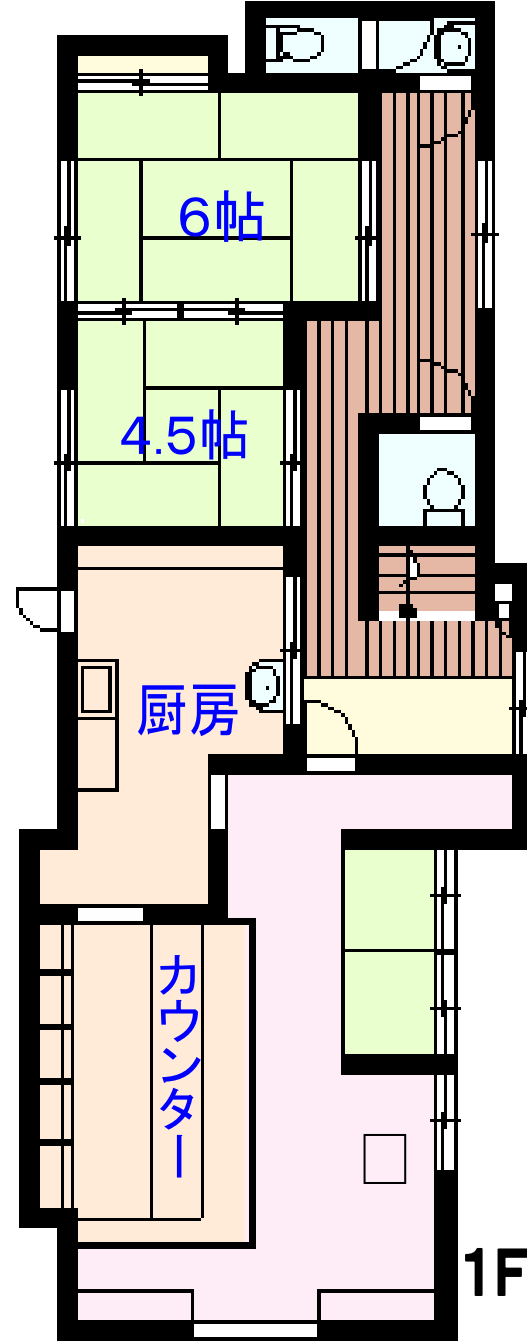


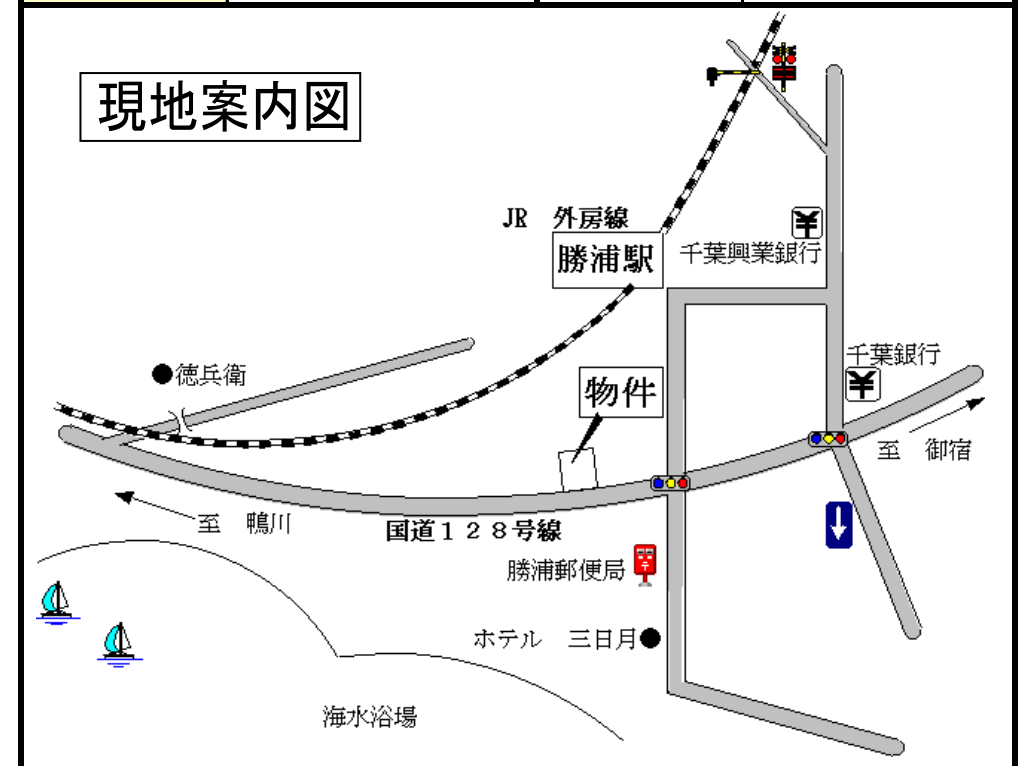
寿司屋, 料亭に最適の貸店舗



国道128号線沿い
勝浦駅徒歩3分

※図面と現況が異なる場合は現況を優先致します。

貸店舗		からき貸店舗		
面積	1階	91.41㎡ (27.65坪)	2階	36.08㎡ (10.91坪)
	土地面積		369.28㎡ (111.70坪)	
所在地				勝浦市 墨名
家賃	¥150,000	敷金	75万円	
契約期間	5年		礼金	15万円
駐車場	5~6台可	仲介料	¥162,000	



ミツワ興産株式会社

千葉県知事免許(10)第7243号
〒299-5231 千葉県勝浦市沢倉144-1
TEL 0470-73-1155 FAX 0470-73-1166

仲介

※仲介物件につき仲介手数料
(1ヶ月+消費税)がかかります。
HP <http://www.mk-mitsuwa.co.jp/>