

貸事務所

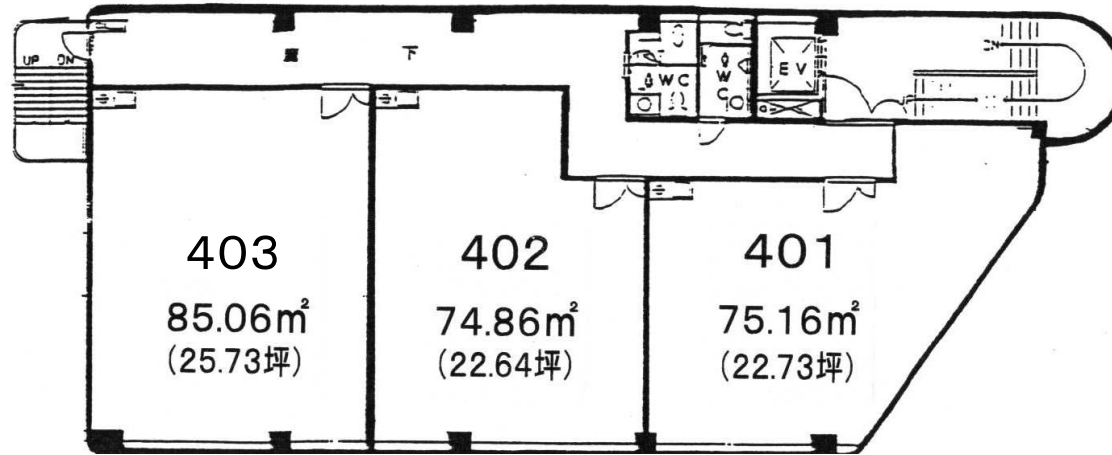
勝浦駅徒歩2分

MK第二ビル

名称／MK第二ビル
 所在／千葉県勝浦市墨名651番地1
 交通／外房線勝浦駅(徒歩1分)
 構造／鉄骨ヘーベル造り(タイル張り)
 平成2年5月築

国道297号線沿

1F・2F 千葉興業銀行 勝浦支店



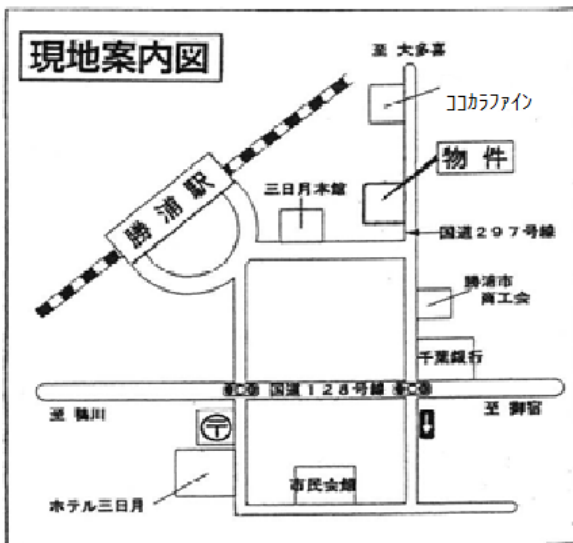
【賃貸条件】 空調完備・エレベーター有

4F

部屋番号	401	402	403
賃料(月額)	170,475円	169,800円	192,975円
共益費(月額)	40,000円	40,000円	40,000円

※敷金 4ヶ月・礼金 1ヶ月 (消費税別)

駐車場 有り



賃貸業種は、事務所及びそれに準じた業種とします。
 *その他の場合はご相談下さい。

千葉県知事免許(10)第7243号/建設業許可(般-28)第25094号

MKニッポン興産株式会社

MITSUWA CORPORATION

千葉県勝浦市沢倉144-1
 TEL 0470-73-1155
 FAX 0470-73-1166

貸主

図面と現況が異なる場合は現況を優先致します。

ホームページ

(<http://www.mk-mitsuwa.co.jp/>)