

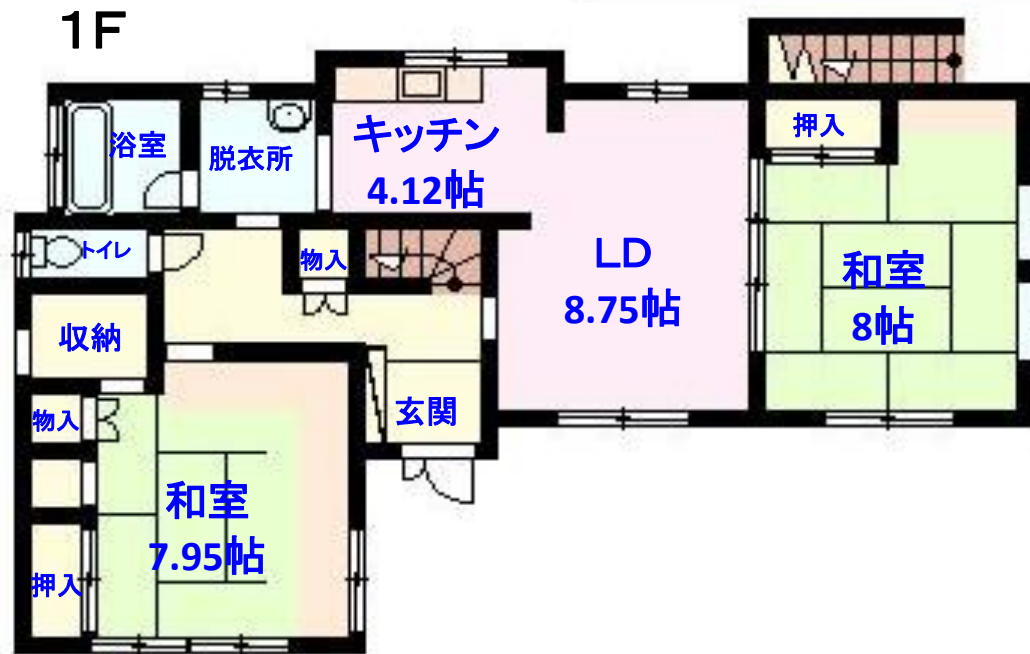
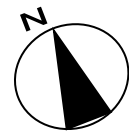
# 売戸建

(潮見台分譲地内)



**2LDK+1DK**  
**2世帯住宅仕様!**

**カースペース2台分! 南道路!**



物件概要	<b>売戸建住宅</b>
最寄駅	JR外房線:勝浦駅
間取	2LDK+1DK
価格	<b>1580</b> 万円(税込)

物件所在地	千葉県勝浦市墨名字楠ケ谷486番8		
交通	JR外房線 勝浦駅 徒歩18分		
土地面積	206.46 m <sup>2</sup> (62.45坪)	ほかに私道面積	無
建物面積	構造・規模 木造スレート葺地上 2階建		
	延べ 115.57 m <sup>2</sup> (34.95坪) 1階 75.62 m <sup>2</sup> (22.87坪) 2階 39.95 m <sup>2</sup> (12.08坪)		
土地権利	所有権	地目	宅地
都市計画	非線引区域	用途地域	第一種住居・準住居地域
建ぺい率	60%	容積率	200%
築年月	平成11年築	駐車場	有
現況	空室	引渡日	相談
接道状況(角地・間口)	南東側6mの公道に約11.51m接道		
設備	東京電力・集中LPG・公営水道・集中浄化槽		
備考	建物検査済証無・潮見台分譲地管理組合規約有 宅地造成等規制区域内 集中浄化槽管理費 年額40,000円		

※図面と現況が異なる場合は現況を優先します。

千葉県知事免許(10)第7243号 / (一社)千葉県宅地建物取引業協会会員

**MITSUWA CORPORATION**  
**株式会社 三ツ井興産**

千葉県勝浦市沢倉144-1

TEL 0470-73-1155

FAX 0470-73-1166

**媒介** 媒介につき仲介手数料が別途かかります。

ホームページ

<http://www.mk-mitsuwa.co.jp/>