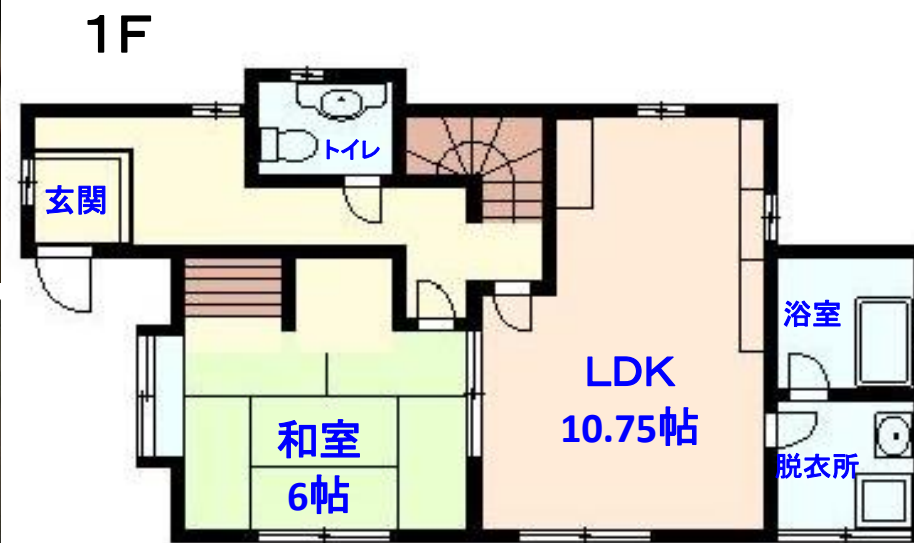
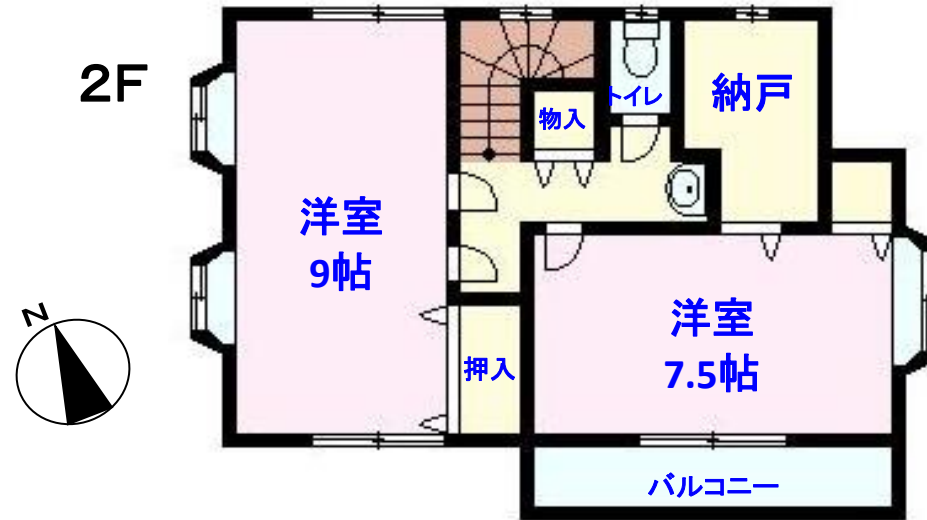


# 売戸建

(勝浦駅裏物件)

## 勝浦駅徒歩300m!

3LDK+納戸付! カースペース2台分!



物件概要	<b>売戸建住宅</b>
最寄駅	JR外房線:勝浦駅
間取	3LDK+S
価格	<b>800万円(税込)</b>

物件所在地	千葉県勝浦市墨名字苗代台347番26			
交通	JR外房線 勝浦駅 徒歩4分			
土地面積	148.82 m <sup>2</sup> (45.01坪)	ほかに私道面積	無	
建物面積	構造・規模	木造瓦葺地上 2階建		
	延べ	93.29 m <sup>2</sup> (28.22坪)		
	1階	50.23 m <sup>2</sup> (15.19坪)	2階	43.06 m <sup>2</sup> (13.02坪)
土地権利	所有権	地目	宅地	
都市計画	非線引区域	用途地域	第一種住居	
建ぺい率	60%	容積率	200%	
築年月	平成7年築	駐車場	有	
現況	空室	引渡日	相談	
接道状況(角地・間口)	南東側4.8-6.7mの公道に約8.8m接道			
設備	東京電力・LPG・公営水道・単独浄化槽			
備考	建物検査済証有 宅地造成等規制区域内			

※図面と現況が異なる場合は現況を優先します。

千葉県知事免許(10)第7243号 / (一社)千葉県宅地建物取引業協会会員

**MITSUWA CORPORATION**  
**MKニッワ興産株式会社**

千葉県勝浦市沢倉144-1

TEL 0470-73-1155

FAX 0470-73-1166

**媒介** 媒介につき仲介手数料が別途かかります。

ホームページ

<http://www.mk-mitsuwa.co.jp/>