

美容室におすすめの貸店舗・貸家

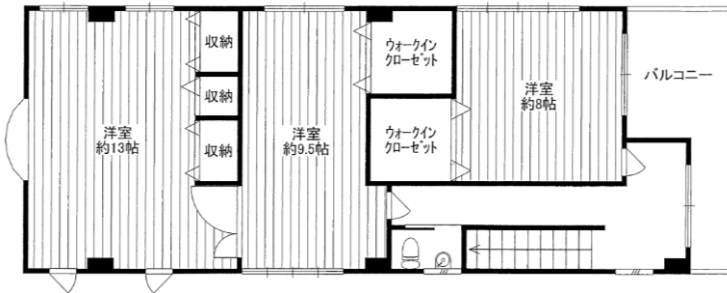


勝浦駅徒歩5分

商店街の入口

※図面と現況が異なる場合は現況を優先致します。

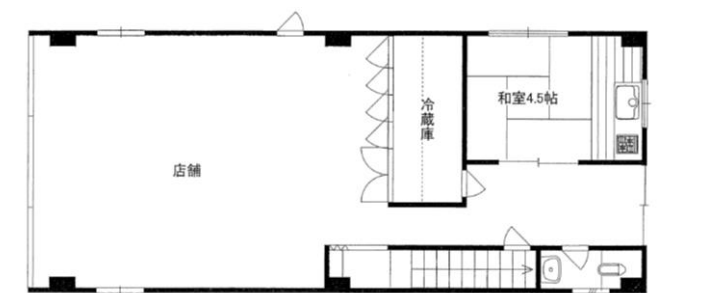
3F



2F



1F



貸店舗・貸家		鈴木貸店舗・貸家		
面積	1階店舗	82.62㎡ (24.99坪)	2階 3階 住居	172.43㎡ (52.16坪)
	延床面積		255.05㎡ (77.15坪)	
所在地		勝浦市 墨名 799		
家賃	¥237,600	敷金	3ヶ月分	
共益費	¥5,400	礼金	1ヶ月分	
備考	飲食不可			
契約期間	2年	仲介料	¥237,600	



現地案内図

ミツワ興産株式会社

千葉県知事免許(10)第7243号
〒299-5231 千葉県勝浦市沢倉144-1
TEL 0470-73-1155 FAX 0470-73-1166

仲介

※仲介物件につき仲介手数料
(1ヶ月+消費税)がかかります。
HP <http://www.mk-mitsuwa.co.jp/>